



B	E	G	L
A		J	Ł
C	D	F	K

OKŁADZINY ŚCIENNE

OKŁADZINA	OPIS
	farba lateksowa, satynowa, zmywalna, odporna na szorowanie - KI I wg PN-EN13300, kolor RAL 8003
	farba lateksowa, satynowa, zmywalna, odporna na szorowanie - KI I wg PN-EN13300, kolor biały

UWAGI:
Sufity malowane farbą dyspersyjną akrylową zmywalną, KI, II wg PN-EN 13300, kolor biały

ABM
WYCENA NIERUCHOMOŚCI
PROJEKTOWANIE ARCHITEKTONICZNE
ANNA I BARTOSZ MICHALSCY S.C.
44 - 100 Gliwice, ul. Czarnieckiego 22A

Zleceńiodawca:
Gmina Pichowice
ul. Dąbrowa 6
44-145 Pichowice

Nazwa inwestycji:
MODERNIZACJA OBIEKTU SZKOLNO - PRZESZKOLNIEGO W ZERNICY PRZY UL.
LEOPOLDA MIAŁO 37
ospr. I - PRZEBUDOWA SEGMENTU F, H, I

Adres obiektu:
ul. Leopolda MIAŁO 37, Zernica 44-144
nr działek: 829/19, 830/19, 831/19, 832/19, 833/19, 834/19, 331/18,
332/19, 333/19, 334/20

Przedmiot rys.:
PROJEKT
- przekrój D-D - wykończenie wnętrz

Stadium: PROJEKT WYKONAWCZY
Branża: ARCHITEKTURA

Faza: Nr tomu: **II.A** Wersja: Nr rys.: **45**
PW

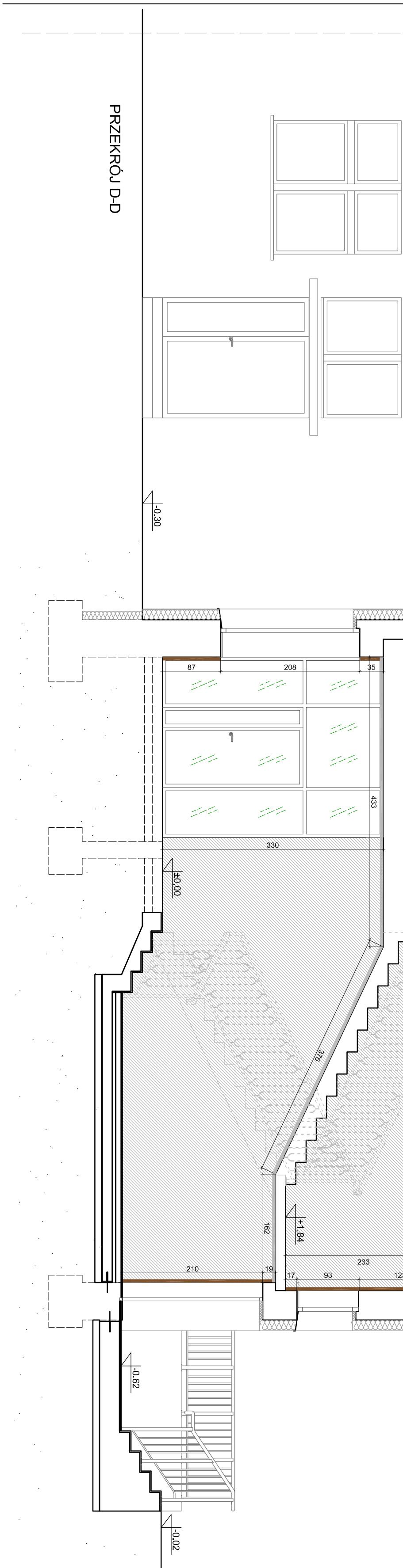
Data: październik 2012 **Skala:** 1:50

Projektant:
Imię: **Nazwisko:**
Bartosz **MICHALSKI**
Specjaln.: Nr upr. bud.:
Arch. 33/SI.LOKK2017/II

Opracowanie:
Imię: **Nazwisko:**
Joanna **WISNIEWSKA**

Sprawdzający:
Imię: **Nazwisko:**
Grzegorz **KOTYL**
Specjaln.: Nr upr. bud.:
Arch. 11/98

Podpis:
Wydanie rysunku z kolejnym numerem wersji powoduje unieważnienie wszystkich wcześniejszych rysunków



PRZEKRÓJ D-D